



**Studio di
retribuzione
2016**



INFORMATION TECHNOLOGY

Note relative alle tabelle retributive:

- RAL = Retribuzione Annuale Lorda
- Le retribuzioni riportate nelle tabelle retributive sono da considerarsi in Euro

EDITORIALE

Page Personnel, Brand di PageGroup, è leader globale nella ricerca e selezione di impiegati e giovani professionisti qualificati.

Dal 1976, anno in cui nasce nel Regno Unito ad oggi, Page Personnel vanta un network di 154 uffici distribuiti in 35 Paesi con oltre 5850 dipendenti.

La specializzazione delle divisioni e l'approccio consulenziale trova il giusto connubio tra know-how locale ed expertise internazionale, identificando la miglior soluzione tra cliente e candidato.

Grazie ad una struttura costituita da oltre 100 consulenti e 5 uffici in Italia, Page Personnel offre ai propri clienti soluzioni di ricerca e selezione tramite contratti a tempo determinato, indeterminato e di somministrazione su tutto il territorio nazionale.

I cambiamenti economici e demografici comportano un'evoluzione delle professioni all'interno di un mercato sempre più segmentato (in particolare per quel che riguarda i ruoli e le aziende) e con una maggiore concorrenza. Gli attori operanti nel settore delle risorse umane devono offrire quindi servizi e prodotti che si adattino il più possibile alle esigenze dei singoli clienti.

A causa dello sviluppo di prodotti maggiormente specializzati, della globalizzazione e del rafforzamento della concorrenza, le professioni sono sempre più diversificate e necessitano di migliorarsi attraverso maggiori competenze tecniche, linguistiche e un'ottima attitudine interpersonale.

In quanto protagonisti ed osservatori privilegiati del mercato del lavoro, i consulenti Page Personnel si avvalgono di una conoscenza puntuale delle professioni e delle evoluzioni salariali di tutte le figure da loro seguite.

Lo studio sulle retribuzioni nasce dall'analisi delle missioni di ricerca e selezione da noi svolte per i nostri clienti, dai colloqui sostenuti con i candidati, dall'analisi precisa dei dati provenienti dalla nostra banca dati, strumento di lavoro aggiornato quotidianamente dai team operativi.

Chiaramente, gli elementi qui evidenziati (profili, esperienza, remunerazione) sono da moderare e ponderare a seconda delle strutture organizzative delle singole aziende e del dinamismo del settore.

Gli studi di retribuzione si posizionano all'interno del nostro approccio globale alla selezione, dettato dal desiderio di rispondere alle attese di clienti e candidati, offrendo ai nostri interlocutori la massima trasparenza e vicinanza nella relazione professionale.

Buona lettura!

Tomaso Mainini
Managing Director PageGroup



INDICE

EDITORIALE.....	3
ORGANIGRAMMA.....	6
HELP DESK	10
SISTEMISTA.....	11
SISTEMISTA SAP	12
DATAWAREHOUSE BUILDER.....	13
SVILUPPATORE WEB	14
SVILUPPATORE SOFTWARE.....	15
INGEGNERE DEL SOFTWARE.....	16
PROGRAMMATORE ABAP	17
ANALISTA FUNZIONALE SAP	18
ANALISTA FUNZIONALE	19
PROJECT MANAGER.....	20
TECNICO PRE SALES	21

52.000

CANDIDATI INFORMATION
TECHNOLOGY IN DATABASE

1.200

MISSIONI GESTITE
NEGLI ULTIMI 18 MESI

9

CONSULENTI IN ITALIA

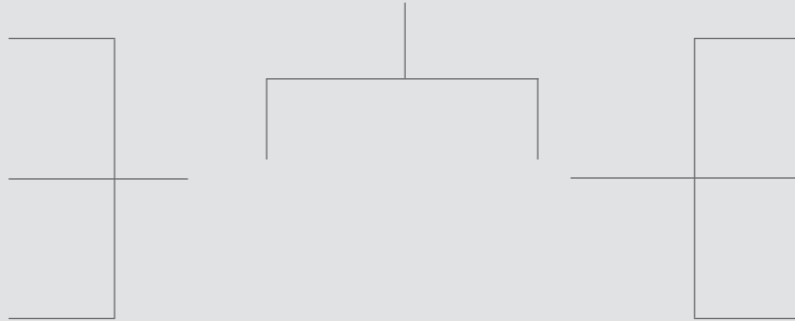
ORGANIGRAMMA

Information
Technology

ICT DEPARTMENT - PICCOLA IMPRESA



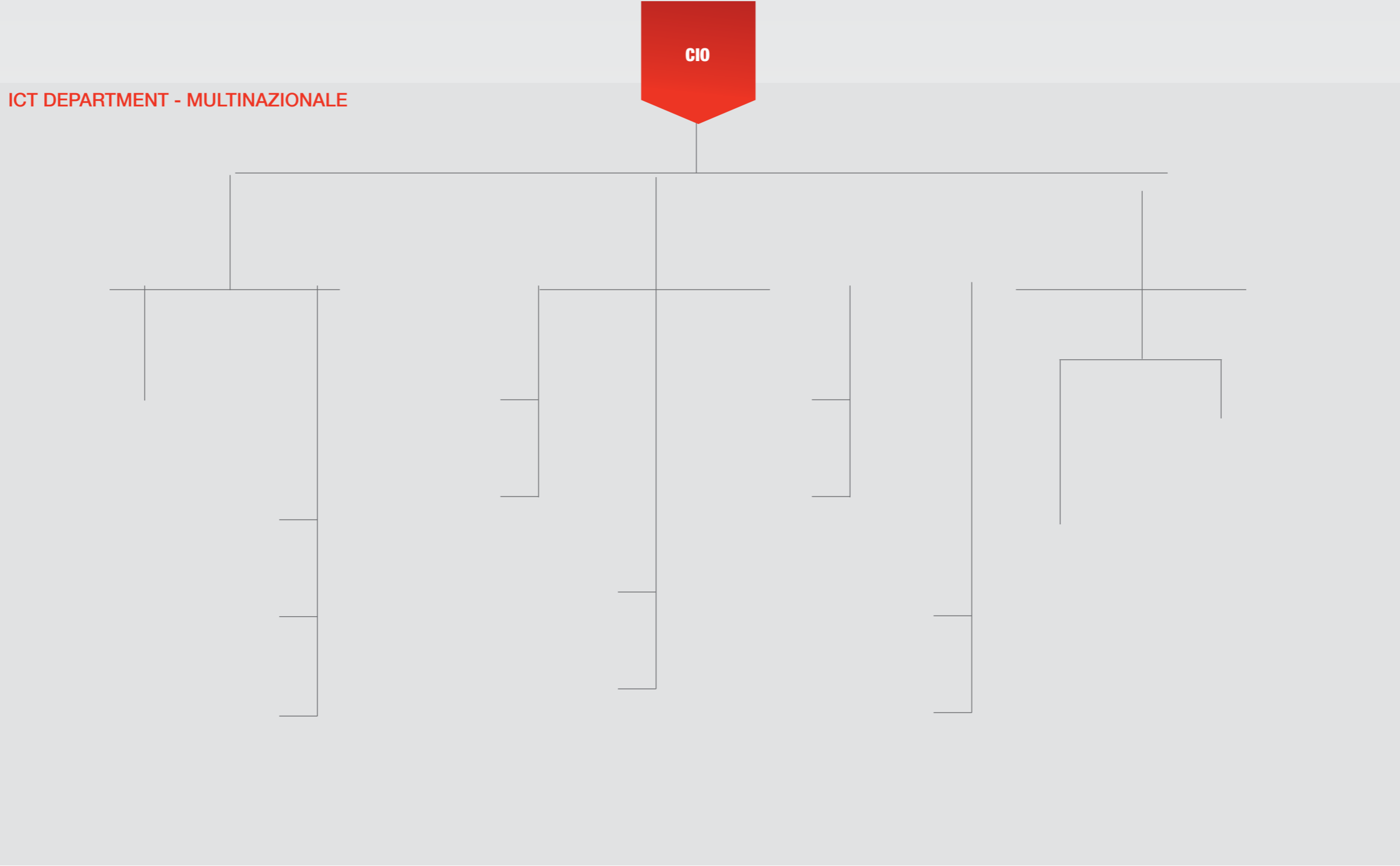
ICT DEPARTMENT - MEDIA IMPRESA



ICT COMPANY - CONSULTING



Information
Technology



HELP DESK

RESPONSABILITÀ

- Supporto agli utenti su client e/o Casse/Pos, di primo livello (telefonico) o di secondo livello (on-site)
- Supporto alla gestione della rete aziendale
- Configurazione e gestione delle periferiche di rete
- Supporto all'amministrazione del dominio su Active Directory e File Exchange
- Supporto alle azioni di disaster recovery e backup

COMPETENZE

- Padronanza dei principali sistemi operativi Microsoft e/o Linux/Unix
- Conoscenza della suite Office e/o similari
- Conoscenza di base delle diverse tipologie di server e database

FORMAZIONE

- Studi in ambito informatico o cultura equivalente

RIPORTO GERARCHICO

- Sistemista

PROSPETTIVE DI CRESCITA

- Sistemista

RETRIBUZIONE (IN MIGLIAIA DI EURO)

0-18 mesi	18-36 mesi	> 36 mesi
18/20 K	20/22 K	22/26 K

SISTEMISTA

RESPONSABILITÀ

- Configurazione, installazione e gestione Server
- Gestione della rete informatica
- Configurazione e gestione degli apparati condivisi in rete e dei server di
- Posta Elettronica
- Gestione di Group Policy, DNS e DHCP
- Virtualizzazioni e Cluster

COMPETENZE

- Conoscenza dei principali sistemi informatici Microsoft e/o Linux/Unix
- Conoscenza delle diverse tipologie di server e database

FORMAZIONE

- Studi in ambito informatico

RIPORTO GERARCHICO

- IT Manager

PROSPETTIVE DI CRESCITA

- IT Manager

RETRIBUZIONE (IN MIGLIAIA DI EURO)

0-18 mesi	18-36 mesi	> 36 mesi
20/24 K	24/28 K	>28 K

SISTEMISTA SAP

RESPONSABILITÀ

- Installazione, configurazione e amministrazione della piattaforma SAP
- Gestione dei diversi ambienti di sviluppo, test e produzione
- Monitoraggio delle performance e azioni correttive
- Gestione degli upgrade di release del Sistema

COMPETENZE

- Comprovata esperienza come sistemista

FORMAZIONE

- Laurea in materie tecnico informatiche

RIPORTO GERARCHICO

- IT Manager

PROSPETTIVE DI CRESCITA

- Responsabile Applicativo

RETRIBUZIONE (IN MIGLIAIA DI EURO)

0-18 mesi	18-36 mesi	> 36 mesi
22/24 K	24/28 K	>28 K

DATAWAREHOUSE BUILDER

RESPONSABILITÀ

- Disegno e implementazione dei flussi di trasferimento dei dati dagli ambienti operazionali al DWH
- Sviluppo e manutenzione delle procedure di ETL per la localizzazione, estrazione e caricamento dei dati
- Storicizzazione dei dati, attuazione delle politiche di indicizzazione
- Gestione e recupero dei metadati
- Analisi e aggregazione dei dati
- Predisposizione di strumenti per l'interpretazione dei dati

COMPETENZE

- Conoscenza dei principali database e linguaggi di programmazione correlati
- Conoscenza dei principali strumenti di business intelligence

FORMAZIONE

- Laurea in materie tecnico informatiche

RIPORTO GERARCHICO

- IT Manager

PROSPETTIVE DI CRESCITA

- Datawarehouse Manager

RETRIBUZIONE (IN MIGLIAIA DI EURO)

0-18 mesi	18-36 mesi	> 36 mesi
22/24 K	24/30 K	> 30 K

SVILUPPATORE WEB

RESPONSABILITÀ

- Responsabilità sui progetti di creazione di applicazioni web
- Sviluppo e manutenzione di siti web statici e dinamici
- Sviluppo del codice di programmazione, dell'ottimizzazione dei database e dei linguaggi di markup attraverso tecniche di programmazione web
- Sviluppo degli applicativi interni, dei moduli aggiuntivi e dell'eventuale intranet aziendale

COMPETENZE

- conoscenza dei principali linguaggi di programmazione proprietari e open source
- Padronanza degli standard web HTML, XHTML, CSS, XML, DOM
- Conoscenza dei principali server web
- Conoscenza di base dei principali database relazionali

FORMAZIONE

- Laurea o Diploma in discipline informatiche

RIPORTO GERARCHICO

- Project Manager
- Team Leader

PROSPETTIVE DI CRESCITA

- Project Manager
- Team Leader

RETRIBUZIONE (IN MIGLIAIA DI EURO)

0-18 mesi	18-36 mesi	> 36 mesi
20/22 K	22/24 K	>26 K

SVILUPPATORE SOFTWARE

RESPONSABILITÀ

- Studio e analisi di fattibilità del progetto iniziale e delle relative architetture
- Scrittura del codice in un determinato linguaggio di programmazione
- Test del programma e delle relative funzionalità attese

COMPETENZE

- conoscenza di uno o più linguaggi di programmazione e dei relativi database (Java, .NET ; Android ; ios)
- conoscenza dei principali framework di sviluppo

FORMAZIONE

- Laurea o Diploma in discipline informatiche

RIPORTO GERARCHICO

- Project Manager

PROSPETTIVE DI CRESCITA

- Analista Programmatore
- Analista Funzionale
- Team Leader

RETRIBUZIONE (IN MIGLIAIA DI EURO)

0-18 mesi	18-36 mesi	> 36 mesi
21/25 K	25/30 K	30/35 K

INGEGNERE DEL SOFTWARE

RESPONSABILITÀ

- Analisi funzionale, tecnica e sviluppo software del progetto
- Creazione di nuovi prototipi di prodotti e servizi
- Pianificazione del progetto attraverso la stesura dei diversi diagrammi relativi alle attività, alle classi, ai casi d'uso, alle interazioni tra gli utenti ed i sistemi e a tutte le strategie di intervento
- Gestione, integrazione, test e convalida del progetto

COMPETENZE

- Conoscenza approfondita dei principali linguaggi di programmazione
- Capacità di analisi tecnica e funzionale dei progetti

FORMAZIONE

- Laurea in Ingegneria Informatica

RIPORTO GERARCHICO

- CTO

PROSPETTIVE DI CRESCITA

- Project Manager

RETRIBUZIONE (IN MIGLIAIA DI EURO)

0-18 mesi	18-36 mesi	> 36 mesi
28/30 K	30/35 K	> 35 K

PROGRAMMATORE ABAP

RESPONSABILITÀ

- Gestione e Manutenzione del gestionale SAP
- Customizzazione e implementazione dei diversi moduli sul gestionale SAP
- Verifica e coordinamento delle personalizzazioni delle interfacce in relazione alle esigenze aziendali
- Test specifici e relativo rilascio in produzione

COMPETENZE

- Conoscenza dei DB relazionali
- Conoscenza delle piattaforme tecnologiche del sistema SAP

FORMAZIONE

- Studi in ambito tecnico-scientifico

RIPORTO GERARCHICO

- Team Leader

PROSPETTIVE DI CRESCITA

- Team Leader

RETRIBUZIONE (IN MIGLIAIA DI EURO)

0-18 mesi	18-36 mesi	> 36 mesi
20/22 K	22/24 K	24/30 K

ANALISTA FUNZIONALE SAP

RESPONSABILITÀ

- Gestione dell'applicativo SAP relativamente al modulo specifico
- Verifica e coordinamento delle personalizzazioni delle interfacce in relazione alle esigenze aziendali
- Definizione e gestione dei profili dell'Applicativo SAP in termini di autorizzazioni e definendo le strutture legate alle interfacce
- Supporto agli utenti finali per le esigenze giornaliere relativamente alla problematiche di utilizzo
- Gestione ed attivazione dei piani di intervento, in accordo con le politiche e procedure aziendali, coinvolgendo efficientemente le risorse predisposte

COMPETENZE

- Conoscenza del customizing dei moduli richiesti
- Esperienza nell'analisi di processo

FORMAZIONE

- Laurea in discipline scientifiche, gestionali o economiche

RIPORTO GERARCHICO

- Project Manager

PROSPETTIVE DI CRESCITA

- Project Manager

RETRIBUZIONE (IN MIGLIAIA DI EURO)

0-18 mesi	18-36 mesi	> 36 mesi
22/24 K	24/30 K	30/35 K

ANALISTA FUNZIONALE

RESPONSABILITÀ

- Analisi delle funzionalità che un sistema dovrà realizzare/erogare in modo da poter soddisfare le richieste del cliente
- Analisi delle procedure e dei processi
- Pianificazione del progetto attraverso la stesura dei diversi flussi relativi alle attività, alle classi, ai casi d'uso, alle interazioni tra gli utenti ed i sistemi e a tutte le strategie di intervento
- Coordinamento delle risorse interne ed esterne selezionate per lo sviluppo

COMPETENZE

- Conoscenza delle principali piattaforme operative
- Conoscenza logica dei principali linguaggi di programmazione
- Padronanza dei principali software gestionali

FORMAZIONE

- Laurea in Ingegneria Gestionale, Informatica o Economia

RIPORTO GERARCHICO

- Project Manager

PROSPETTIVE DI CRESCITA

- Project Manager

RETRIBUZIONE (IN MIGLIAIA DI EURO)

0-18 mesi	18-36 mesi	> 36 mesi
22/24 K	24/30 K	30/35 K

PROJECT MANAGER

RESPONSABILITÀ

- Analisi e definizione degli obiettivi
- Pianificazione delle attività progettuali rispettando vincoli di tempo, costi e qualità
- Coordinamento delle risorse dedicate ed assegnazione dei task
- Interfaccia con i clienti e fornitori
- Monitoraggio dello stato di avanzamento lavori
- Soluzione delle problematiche mediante azioni correttive necessarie a rimettere il progetto in assetto con gli obiettivi
- Chiusura del progetto e verifica dei risultati prodotti

COMPETENZE

- Conoscenza delle tecnologie coinvolte nella realizzazione del progetto
- Conoscenza dei processi aziendali di riferimento
- Capacità di problem solving e coordinamento risorse

FORMAZIONE

- Studi in ambito gestionale o informatico

RIPORTO GERARCHICO

- IT manager
- Manager di Linea

PROSPETTIVE DI CRESCITA

- Program Manager
- Direttore Tecnico
- Responsabile Area Tecnologica

RETRIBUZIONE (IN MIGLIAIA DI EURO)

0-18 mesi	18-36 mesi	> 36 mesi
30/33 K	33/35 K	> 35 K

TECNICO PRE SALES

RESPONSABILITÀ

- Affiancamento alla funzione commerciale
- Analisi dell'infrastruttura tecnologica del cliente
- Supporto nella progettazione di soluzioni tecniche nel rispetto della realizzabilità della soluzione e del budget di progetto
- Analisi, quotazione e preparazione di offerte tecniche ai clienti
- Interfacciamento con l'unità di delivery

COMPETENZE

- Approfondita conoscenza delle architetture e soluzioni proposte

FORMAZIONE

- Laurea o Diploma in discipline informatiche

RIPORTO GERARCHICO

- Direttore Vendite
- Direttore Tecnico

PROSPETTIVE DI CRESCITA

- Direttore Tecnico

RETRIBUZIONE (IN MIGLIAIA DI EURO)

0-18 mesi	18-36 mesi	> 36 mesi
28/30 K	30/35 K	> 35 K

UFFICI IN ITALIA:

MILANO

Via Tiziano 32
20145 Milano
Tel: +39 02 3626 0606
Fax: +39 02 866 428

ROMA

Via Corelli 10
00198 Roma
Tel.: +39 06 452 222
Fax.: +39 06 452 223 70

TORINO

Via Botero 18
10122 Torino
Tel: +39 011 55 81 400
Fax: +39 011 51 85 803

BOLOGNA

Via Calzolerie 2
40125 Bologna
Tel: +39 051 422 651
Fax: +39 051 422 6577

PADOVA

Via Cesare Battisti, 3
35121 Padova
Tel: +39 049 7844 101
Fax: +39 049 7844 106

Assistant & Office Support • Banking &
Financial Services • Digital & New Media
Engineering & Manufacturing • Finance &
Accounting • Healthcare & Life Sciences
• Human Resources • Information
Technology • Insurance • Procurement &
Logistics • Property & Construction • Retail
• Sales & Marketing • Sales Support &
Customer Service • Tax & Legal

www.pagepersonnel.it

PagePersonnel

Part of th
PageGroup