

STUDIO DI RETRIBUZIONE 2017



ENGINEERING & MANUFACTURING

PagePersonnel
Engineering &
Manufacturing

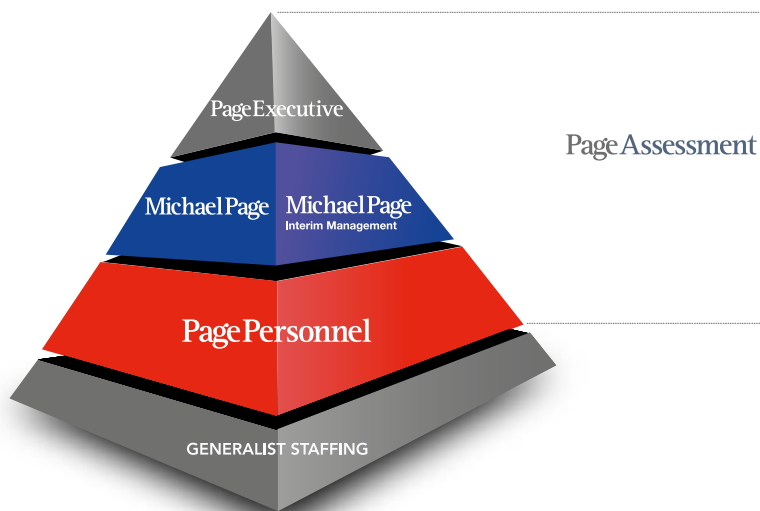
Temporary & permanent recruitment
www.pagepersonnel.it

Part of PageGroup

PageGroup, leader globale nella ricerca e selezione di professionisti qualificati ed executive mediante contratti a tempo determinato e indeterminato. Con i 3 brand principali Page Executive, Michael Page e Page Personnel, dal 1976 ad oggi siamo riconosciuti come leader di mercato con 140 uffici distribuiti in 36 paesi. Un network di oltre 6000 persone che collaborano per raggiungere insieme gli obiettivi di business e con valori e cultura che si riflettono in ogni nostra attività. Le persone sono il cuore del nostro business, dai clienti ai candidati, fino ai nostri consulenti che sono la ricchezza di PageGroup. In Italia abbiamo uffici a Milano, Roma, Torino, Bologna e Padova.

PageGroup offre alle imprese soluzioni per il recruitment dei migliori talenti per opportunità a tempo determinato, indeterminato ed in somministrazione attraverso l'efficienza ed il know how dei suoi consulenti specializzati.

PageGroup



PAGEGROUP	2
INDICE	3
Disegnatore Meccanico	4
Ingegnere Progettista	5
Project Engineer/Pm	6
Proposal Engineer	7
Specialista Fluidodinamico	8
Stress Engineer / Analista Fem	9
Quality Engineer	10
Ingegnere Di Processo	11
Progettista Elettrico	12
Programmatore Automazione Industriale (Plc)	13
Montatore Meccanico	14
Manutentore Elettromeccanico	15
Planner di Produzione	16
Ingegnere di Avviamento/Trasfertista Elettromeccanico	17
Field Engineer	18
I NOSTRI UFFICI	19





DISEGNATORE MECCANICO

RESPONSABILITÀ

- Gestione distinte base, progettazione meccanica, tolleranze lavorazioni meccaniche e fusioni
- Stesura e redazione di documentazione e manuali tecnici necessari durante l'intero ciclo di progettazione
- Supporto tecnico alla Produzione in ogni fase dello sviluppo della commessa

COMPETENZE

- Laurea o diploma ad indirizzo tecnico
- Esperienza pregressa in funzioni analoghe preferenziale la provenienza da aziende di lavorazioni meccaniche e fusioni
- Buona padronanza dei principali software di progettazione 2D e/o 3D
- Conoscenza base della Lingua Inglese



FORMAZIONE

- Laurea o Diploma ad indirizzo tecnico

RIPORTO GERARCHICO

- Progettista Meccanico

PROSPETTIVE DI CRESCITA

- Progettista Meccanico

RETRIBUZIONE		
Esperienza	RAL Min	RAL Max
0-18 mesi	22.000€	24.000€
18-36 mesi	25.000€	28.000€
> 36 mesi	30.000€	33.000€





INGEGNERE PROGETTISTA

RESPONSABILITÀ

- Progettazione di macchine e impianti, selezionando il progetto di base più idoneo ed apportando le opportune modifiche necessarie
- Richieste di acquisto materiali con riferimento alle specifiche applicabili
- Emissione degli elaborati da inoltrare alla produzione per costruzione e collaudo di macchine e impianti

COMPETENZE

- Esperienza pregressa in funzioni analoghe nel settore
- Buone capacità organizzative, di pianificazione del lavoro e di gestione di progetto autonomo
- Ottima padronanza dei principali software di progettazione 2D e/o 3D
- Buona conoscenza della Lingua Inglese

FORMAZIONE

- Laurea in ingegneria

RIPORTO GERARCHICO

- Responsabile Ufficio Tecnico

PROSPETTIVE DI CRESCITA

- Project Engineer
- Project Manager



RETRIBUZIONE		
Esperienza	RAL Min	RAL Max
0-18 mesi	22.000€	24.000€
18-36 mesi	25.000€	28.000€
> 36 mesi	30.000€	33.000€



PROJECT ENGINEER/PM

RESPONSABILITÀ

- Gestione, coordinamento e controllo del progetto, nel pieno rispetto dei termini contrattuali e verifica periodica dello stato di avanzamento delle attività programmate
- Coordinamento delle attività tecniche collegate all'approvvigionamento dei materiali ed alla costruzione dell'impianto ed interfacciamento con i Clienti e con i Fornitori per gli aspetti tecnici del progetto
- Definizione delle risorse umane e finanziarie necessarie alla realizzazione del progetto
- Seguire lo sviluppo del progetto prendendosi la responsabilità dei tempi e dei costi ad esso associati

COMPETENZE

- Formazione tecnica
- Ottima conoscenza dei software di disegno parametrico
- Esperienza nella progettazione di impianti e nella gestione tecnica e manageriale di progetti
- Buona conoscenza dell'inglese

FORMAZIONE

- Laurea in Ingegneria

RIPORTO GERARCHICO

- Project Manager

PROSPETTIVE DI CRESCITA

- Project Manager

RETRIBUZIONE		
Esperienza	RAL Min	RAL Max
0-18 mesi	26.000€	28.000€
18-36 mesi	30.000€	34.000€
> 36 mesi	37.000€	40.000€





PROPOSAL ENGINEER

RESPONSABILITÀ

- Gestione di tutte le fasi del rapporto con il cliente, dall'acquisizione delle specifiche tecniche alla consegna del prodotto e assistenza post vendita
- Coordinamento della documentazione tecnica di progetto
- Supporto tecnico ai clienti in fase di discussione dell'offerta e nell'assistenza post vendita
- Coordinamento di tutti i dipartimenti coinvolti nel processo di revisione dei contratti e valutazione delle criticità prima della firma e della consegna al cliente
- Supporto nella preparazione della documentazione necessaria per gli incontri con il cliente

COMPETENZE

- Esperienza pregressa in funzioni analoghe nel settore
- Buone capacità organizzative, di pianificazione del lavoro e di gestione di progetto autonomo
- Buona conoscenza della Lingua Inglese

FORMAZIONE

- Laurea o diploma ad indirizzo tecnico

RIPORTO GERARCHICO

- Proposal Manager
- Project Manager

PROSPETTIVE DI CRESCITA

- Proposal Manager
- Project Manager
- Sales Manager

RETRIBUZIONE		
Esperienza	RAL Min	RAL Max
0-18 mesi	27.000€	29.000€
18-36 mesi	30.000€	34.000€
> 36 mesi	37.000€	39.000€





SPECIALISTA FLUIDODINAMICO

RESPONSABILITÀ

- Partecipare alla progettazione, controllo e gestione di attività di Product Development per progetti produttivi/ingegneristici aziendali, partendo dall'impostazione del progetto a livello di base fino alla fase di dettaglio con particolare riferimento alla progettazione fluidodinamica
- Controlla la correttezza degli elaborati sviluppati da altri verificandone la congruità con i requisiti specifici del progetto
- Partecipa a team di progetto/ingegneria per la definizioni di specifiche progettuali e sviluppo di dettaglio del prodotto/progetto

COMPETENZE

- Formazione tecnica
- Ottima conoscenza dei calcoli e delle macchine fluidodinamiche
- Dimestichezza nell'uso della strumentazione di misura e nella componentistica di settore
- Buona conoscenza dell'inglese tecnico

FORMAZIONE

- Laurea in Ingegneria Meccanica o Diploma in discipline scientifiche

RIPORTO GERARCHICO

- Responsabile Ufficio Tecnico

PROSPETTIVE DI CRESCITA

- Responsabile di Disciplina

RETRIBUZIONE		
Esperienza	RAL Min	RAL Max
0-18 mesi	24.000€	26.000€
18-36 mesi	28.000€	32.000€
> 36 mesi	35.000€	37.000€





STRESS ENGINEER / ANALISTA FEM

RESPONSABILITÀ

- Gestione e coordinamento di tutte le attività di commessa
- Progettazione e analisi di strutture con metodi analitici e calcolo FEM
- Stesura relazioni di calcolo
- Progettazione 2D/3D di macchine e impianti ad alto contenuto tecnologico
- Supporto tecnico alla Produzione in ogni fase dello sviluppo della commessa

COMPETENZE

- Esperienza pregressa in funzioni analoghe nel settore
- Buone capacità organizzative, di pianificazione del lavoro e di gestione di progetto autonomo
- Ottima padronanza dei software degli elementi finiti (statiche, dinamiche, CFD)
- Buona conoscenza della Lingua Inglese

FORMAZIONE

- Laurea ad indirizzo Meccanico/Aeronautico/Aerospaziale

RIPORTO GERARCHICO

- Responsabile Ufficio Tecnico

PROSPETTIVE DI CRESCITA

- Responsabile di Disciplina



RETRIBUZIONE		
Esperienza	RAL Min	RAL Max
0-18 mesi	28.000€	30.000€
18-36 mesi	32.000€	35.000€
> 36 mesi	38.000€	40.000€



QUALITY ENGINEER

RESPONSABILITÀ

- Coordinamento dei controlli qualità in accettazione - produzione e finali, i processi speciali e monitorare lo stato degli strumenti di misura
- Gestione della fase di collaudo e le verifiche ispettive degli Enti di Certificazione, dei clienti e presso i fornitori
- Gestione della certificazione di prodotto, la documentazione tecnica a corredo e i rapporti con gli Enti di Certificazione
- Supporto di base dei sistemi di gestione della qualità (ISO 9001:2008) e capacità di preparare procedure ed istruzioni

COMPETENZE

- Esperienza pregressa in funzioni analoghe nel settore
- Conoscenza di base nell'ambito del disegno meccanico (pianta, vista,alzata)
- Conoscenza di base delle norme di settore
- Competenze di base sui controlli dimensionali, visivi e controlli non distruttivi
- Buona conoscenza della Lingua Inglese

FORMAZIONE

- Laurea o diploma ad indirizzo tecnico

RIPORTO GERARCHICO

- Quality Manager

PROSPETTIVE DI CRESCITA

- Quality Manager

RETRIBUZIONE		
Esperienza	RAL Min	RAL Max
0-18 mesi	22.000€	24.000€
18-36 mesi	26.000€	28.000€
> 36 mesi	30.000€	35.000€





INGEGNERE DI PROCESSO

RESPONSABILITÀ

- Gestione dei processi di innovazione e di sviluppo tecnologico
- Gestione dell'interfaccia con i fornitori
- Gestione ed ottimizzazione dei processi di manutenzione degli impianti produttivi, individuando eventuali malfunzionamenti e provvedendo all'eliminazione degli stessi
- Gestione delle problematiche relative ai sistemi di gestione Ambiente e Sicurezza

COMPETENZE

- Esperienza pregressa in funzioni analoghe nel settore
- Buone capacità organizzative, di pianificazione del lavoro e di gestione di progetto autonomo
- Ottima padronanza dei principali software di progettazione
- Buona conoscenza della Lingua Inglese



FORMAZIONE

- Laurea in Ingegneria

RIPORTO GERARCHICO

- Process Manager

PROSPETTIVE DI CRESCITA

- Process Manager

RETRIBUZIONE		
Esperienza	RAL Min	RAL Max
0-18 mesi	25.000€	27.000€
18-36 mesi	28.000€	32.000€
> 36 mesi	32.000€	39.000€





PROGETTISTA ELETTRICO

RESPONSABILITÀ

- Coordinamento delle attività tecniche legate alla progettazione elettrica
- Definizione dei layout
- Supervisione delle attività di cantiere legate alle connessioni elettriche e controllo delle corrispondenze di progetto
- Monitoring delle attività di construction/montaggio dell'impianto, nonché dei piani di operation&maintenance

COMPETENZE

- Formazione tecnica in ambito Elettrico/Energetico
- Esperienza nella progettazione della parte elettrica e di connessione
- Conoscenza delle tematiche di trasmissione energia elettrica e cabine MT/BT

FORMAZIONE

- Laurea in Ingegneria Elettrica/Energetica o Diploma in discipline scientifiche



RIPORTO GERARCHICO

- Responsabile Elettrico e automazione

PROSPETTIVE DI CRESCITA

- Project Engineer

RETRIBUZIONE		
Esperienza	RAL Min	RAL Max
0-18 mesi	28.000€	30.000€
18-36 mesi	32.000€	35.000€
> 36 mesi	38.000€	40.000€





PROGRAMMATORE AUTOMAZIONE INDUSTRIALE (PLC)

RESPONSABILITÀ

- Sviluppo dei programmi SW PLC e PC per l'automazione delle macchine
- Progettazione delle interazioni uomo-macchina
- Formazione agli operatori bordo macchina
- Implementazione di soluzioni di automazione innovative

COMPETENZE

- Formazione tecnica
- Ottima conoscenza di uno sei seguenti ambienti (Siemens, Schneider, Comau)
- Approfondita conoscenza degli strumenti informatici
- Disponibilità ad affettuare trasferte
- Buona conoscenza dell'inglese



FORMAZIONE

- Laurea in Ingegneria Informatica/dell'Automazione o Diploma in discipline scientifiche

RIPORTO GERARCHICO

- Responsabile elettrico e automazione

PROSPETTIVE DI CRESCITA

- Progettista dei sistemi di controllo e di automazione

RETRIBUZIONE		
Esperienza	RAL Min	RAL Max
0-18 mesi	26.000€	28.000€
18-36 mesi	30.000€	34.000€
> 36 mesi	35.000€	40.000€





MONTATORE MECCANICO

RESPONSABILITÀ

- Installazione, montaggio, supporto e collaudo di macchine speciali e impianti industriali per la parte meccanica

COMPETENZE

- Gestione e responsabilità dei montaggi di impianti complessi come Capo Cantiere meccanico
- Discreta conoscenza del disegno meccanico, elettrico, pneumatico e di carpenteria
- Capacità di operare su macchine utensili per aggiustaggi e adattamenti
- Uso strumenti di controllo e tracciamento
- Discreta conoscenza della lingua Inglese

FORMAZIONE

- Diploma di Perito Elettromeccanico o formazione equivalente



RIPORTO GERARCHICO

- Capo Officina

PROSPETTIVE DI CRESCITA

- Capo Officina

RETRIBUZIONE		
Esperienza	RAL Min	RAL Max
0-18 mesi	23.000€	25.000€
18-36 mesi	26.000€	29.000€
> 36 mesi	30.000€	34.000€





MANUTENTORE ELETTROMECCANICO

RESPONSABILITÀ

- Gestire la manutenzione straordinaria e preventiva di reparto
- Garantire il più efficiente funzionamento degli impianti, migliorarne la qualità, la produttività e ridurre gli scarti

COMPETENZE

- Esperienza in realtà preferibilmente manifatturiere/impiantistica
- Conoscenza degli aspetti tecnici e manutentivi degli impianti e/o delle macchine produttive
- Spiccate doti organizzative e di Time Management oltre che una buona propensione al Problem Solving

FORMAZIONE

- Diploma in discipline scientifiche

RIPORTO GERARCHICO

- Responsabile della Manutenzione

PROSPETTIVE DI CRESCITA

- Capo Manutenzione



RETRIBUZIONE		
Esperienza	RAL Min	RAL Max
0-18 mesi	23.000€	25.000€
18-36 mesi	26.000€	30.000€
> 36 mesi	31.000€	35.000€



PLANNER DI PRODUZIONE

RESPONSABILITÀ

- Elaborazione dei piani di produzione dello stabilimento
- Definizione dei KPI per la valutazione delle performance individuali e aziendali
- Supporto all'ufficio tecnico nell'elaborazione dei disegni di dettaglio da inviare al cliente
- Contatto con i fornitori e monitoraggio dell'impatto dei costi sui processi di produzione

COMPETENZE

- Formazione tecnica
- Esperienza in azienda di produzione seriale o su commessa
- Ottime doti di coordinamento delle risorse e capacità di lavorare per obiettivi
- Buona conoscenza dell'inglese

FORMAZIONE

- Laurea in Ingegneria o Diploma in discipline scientifiche

RIPORTO GERARCHICO

- Direttore di Produzione

PROSPETTIVE DI CRESCITA

- Direttore di Produzione



RETRIBUZIONE		
Esperienza	RAL Min	RAL Max
0-18 mesi	25.000€	27.000€
18-36 mesi	28.000€	32.000€
> 36 mesi	33.000€	38.000€



INGEGNERE DI AVVIAMENTO/TRASFERTISTA ELETTROMECCANICO

RESPONSABILITÀ

- Garantire gli avviamenti nei tempi e costi previsti
- Valutare e ottimizzare il carico di lavoro del proprio dipartimento
- Definire il planning di avviamento nella fase di impostazione del progetto
- Controllare il rispetto del planning di avviamento durante la fase di messa in marcia
- Gestire le problematiche tecniche interfacciandosi con tutti gli enti interni e con clienti/fornitori
- Supervisionare la corretta applicazione delle procedure interne

COMPETENZE

- Formazione tecnica
- Capacità di analisi, sintesi, pianificazione e gestione/coordinamento/interfaccia con le risorse
- Disponibilità ad effettuare trasferte
- Buona conoscenza dell'inglese tecnico

FORMAZIONE

- Laurea in Ingegneria o Diploma in discipline scientifiche

RIPORTO GERARCHICO

- Commissioning Manager

PROSPETTIVE DI CRESCITA

- Commissioning Manager

RETRIBUZIONE		
Esperienza	RAL Min	RAL Max
0-18 mesi	24.000€	26.000€
18-36 mesi	28.000€	30.000€
> 36 mesi	32.000€	36.000€





FIELD ENGINEER

RESPONSABILITÀ

- Intervenire su impianti per eventuali regolazioni e/o installazioni;
- Supporto ingegneristico ai clienti;
- Interfacciare con le diverse funzioni aziendali per la risoluzione di problematiche;
- Intervenire per situazioni straordinarie di supporto alla clientela;
- Tenere presso clienti formazioni e training sui prodotti.

COMPETENZE

- Formazione tecnica,
- Ottima conoscenza degli impianti
- Ottima conoscenza della lingua inglese

FORMAZIONE

- Laurea o Diploma Tecnico



RIPORTO GERARCHICO

- Field Manager

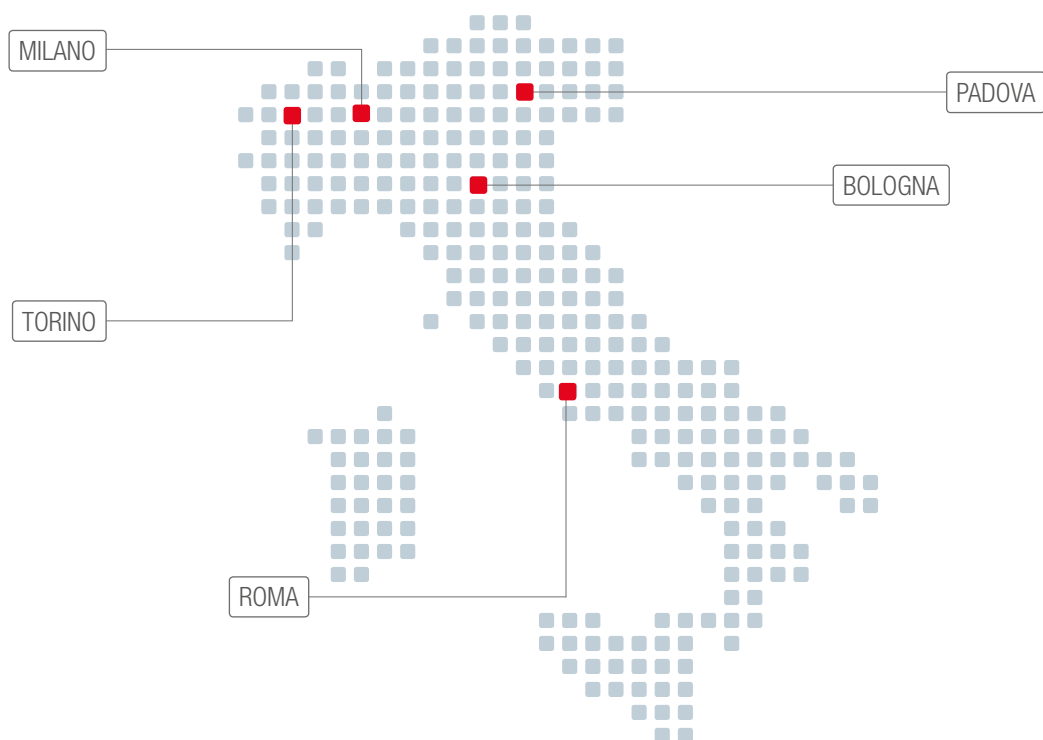
PROSPETTIVE DI CRESCITA

- Field Manager - Responsabile Assistenza Tecnica

RETRIBUZIONE		
Esperienza	RAL Min	RAL Max
0-18 mesi	24.000€	26.000€
18-36 mesi	28.000€	32.000€
> 36 mesi	34.000€	38.000€



I NOSTRI UFFICI



Milano

Via Tiziano 32
20145 Milano
Tel. 0039 02 3626 0606

Roma

Via Arcangelo Corelli 10
00198 Roma
Tel. 0039 06 853 770 1

Torino

Via G. Botero 18
10122 Torino
Tel. 0039 011 55 70 555

Bologna

Via Calzolerie 2
40125 Bologna
Tel. 0039 051 09 23 091

Padova

Via Cesare Battisti 3
35121 Padova
Tel. 0039 049 7844 101





PagePersonnel